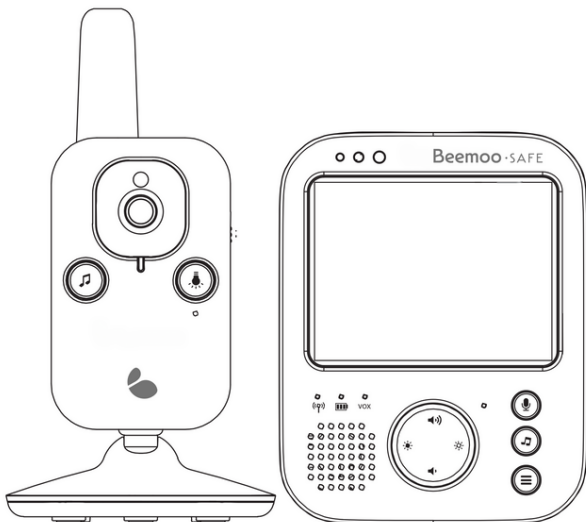


Beemoo · SAFE

VM2610 3.5"

Digital Video Baby Monitor



EN 62368:2014+A11:2017



CE FC



IMPORTANT!

READ CAREFULLY AND KEEP FOR FUTURE REFERENCE.



⚠ WARNING!

Strangulation Hazard – Children have STRANGLED in cords. Keep this cord out of the reach of children (more than 1 meter (3.5 ft) away). Do not remove cord tag.

Part List:

Baby Unit

Parent Unit

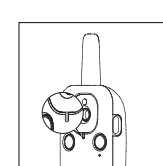
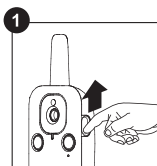
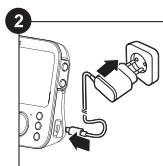
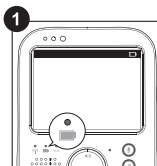
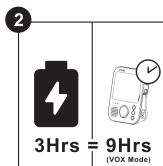
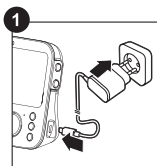
Power Adapter x2

Wall-mount kit

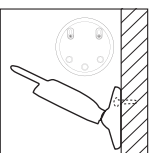
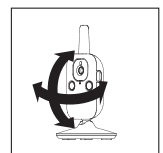
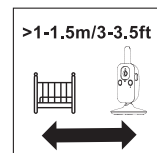
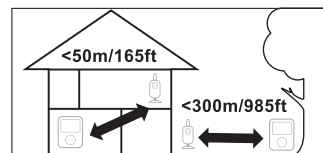
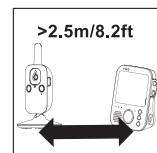
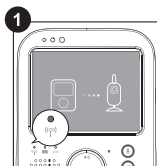
Quick Guide



Power

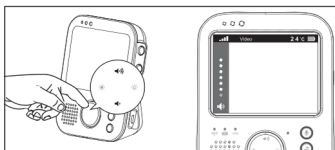


Connection

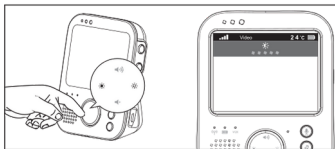




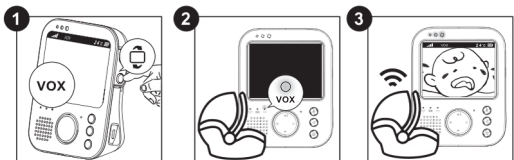
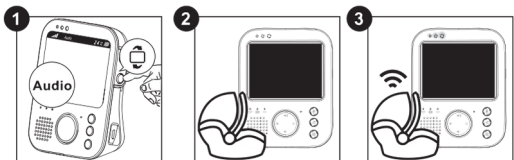
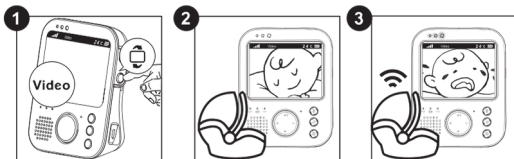
Volume



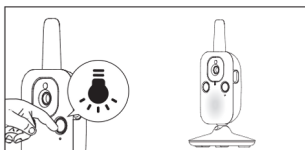
Brightness



Operation modes

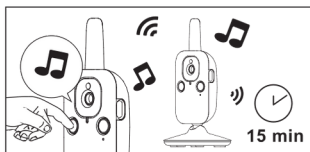
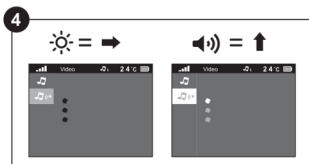
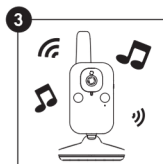
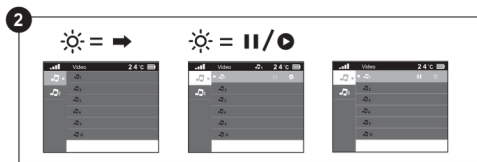
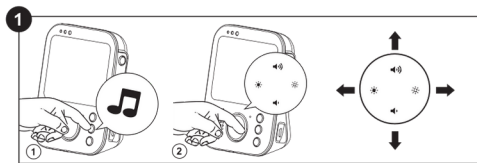


Night light





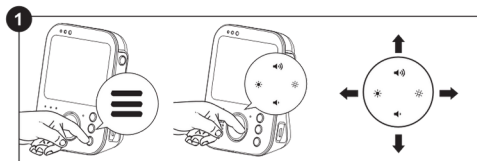
Soothing Lullaby



Two-way-talk

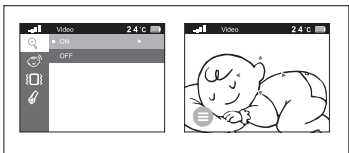


Menu





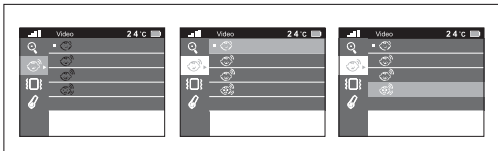
Zoom



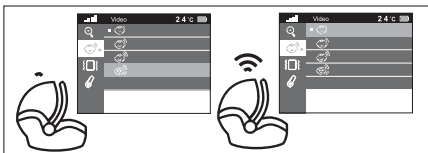
Ⓢ Digital Pan and Tilt



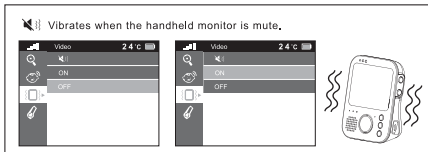
Voice Activation (VOX)



Ⓢ Sensitivity Low/Medium/High/Very High (Auto mute disabled)



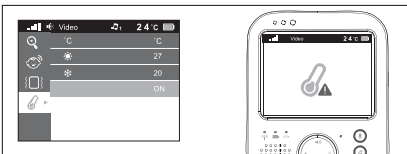
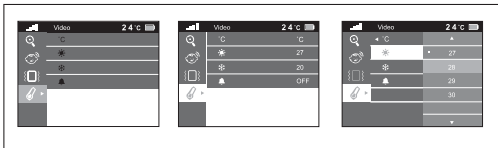
Vibration



Ⓢ Vibration ON: it vibrates when sound detected (triggers according to the sensitivity level)



Temperature Setting



CARE AND MAINTENANCE

- Keep all parts and accessories out of children's reach.
- Fingerprints or dirt on the lens surface can adversely affect camera performances. Avoid touching the lens surface with your fingers.
- Should the lens become dirty, use a blower to blow off dirt and dust, or a soft, dry cloth to wipe off the lens.
- Keep the camera dry. Precipitation, humidity, and other liquids contain minerals will corrode electronic circuits.
- Do not use or store in dusty, dirty areas.
- Do not store in hot areas. High temperatures can shorten the life of electronic devices and warp or melt certain plastics.
- Do not store in very cold areas. When the system warms up (to its normal temperature), moisture can form inside the case, which may damage electronic circuit boards.
- Do not attempt to open the case. Non-expert handling of the device may damage the system.
- Avoid dropping or strong shocks.
- Operate this product using only with the power supply included or provided as an accessory.
- Do not overload electrical outlets or extension cords this can result in fire or electric shocks.
- Do remember that you are using public airwaves when you use the system and that sound and video may be broadcast to other 2.4 GHz receiving devices. Conversations, even from rooms near the camera, may be broadcast. To protect the privacy of your home, always turn the camera off when not in use.



FCC STATEMENT

This equipment has been tested and found to comply with the limits for a Class B digital device, pursuant to Part 15 of the FCC Rules. These limits are designed to provide reasonable protection against harmful interference in a residential installation. This equipment generates, uses and can radiate radio frequency energy and, if not installed and used in accordance with the instructions, may cause harmful interference to radio communications.

However, there is no guarantee that interference will not occur in a particular installation. If this equipment does cause harmful interference to radio or television reception, which can be determined by turning the equipment off and on, the user is encouraged to try to correct the interference by one or more of the following measures:

- Reorient or relocate the receiving antenna increase the separation between the equipment and receiver.
- Connect the equipment into an outlet on a circuit different from that to which the receiver is connected
- Consult the dealer or an experienced radio/TV technician for help.

This device complies with Part 15 of the FCC Rules. Operation is subject to the following two conditions: (1) this device may not cause harmful interference, and (2) this device must accept any interference received, including interference that may cause undesired operation.

SPECIFICATIONS

Camera

Frequency	2.4 GHz
Image Sensor	CMOS image sensor
Lens	f3.0mm, F 2.8
IR LED	1pcs
Dimensions	85 (W) x 165(H) x 85(D) mm
Weight	122.5g ±5g
Power Adapter	Input: 100-240V~0.2A, 50/60Hz 12-16VA Output: 5.0V DC, 1.0A
Operating temperature	0°C ~ 40°C (32°F ~ 104°F)

Monitor

Frequency	2.4 Ghz
Display	3.5" TFT LCD
Display colors	Full-color
Brightness Control	5 levels
VOX	Voice activation, Audio mode
Dimensions	90 (W)x 115(H) x 41(D) mm
Weight	188g±5g
Power Adapter	Input: 100-240V~0.2A, 50/60Hz 12-16VA Output: 5.0V DC, 1.0A
Battery Capability	3.7V, 2600mAh (Li-ion)
Operating temperature	0°C ~ 40°C (32°F ~ 104°F)

Specifications subject to change without notice.



This device is for indoor use only

VIKTIGT!

LÄS NOGA OCH BEHÅLL FÖR FRAMTIDA REFERENS.

**⚠ VARNING!**

Strypningsrisk — Barn har blivit strypta av sladdar. Förvara den här sladden utom räckhåll för barn (mer än 1 m bort). Ta inte bort sladdetiketten.

Delar:

Barnenhet

Föräldraenhet

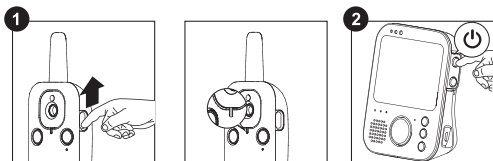
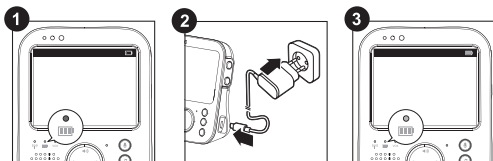
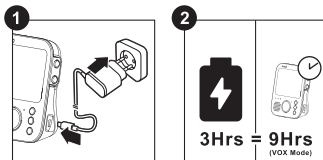
Nätadapter x2

Väggmonteringsatts

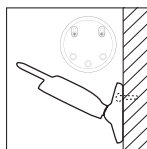
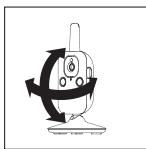
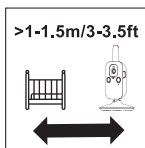
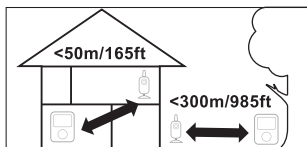
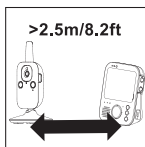
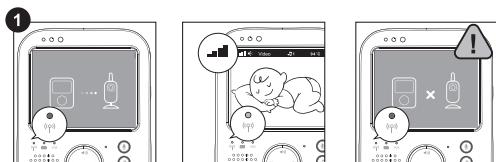
Snabbguide



Ström

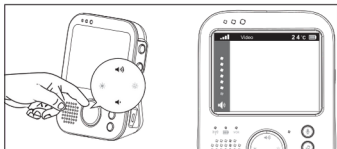


Anslutning

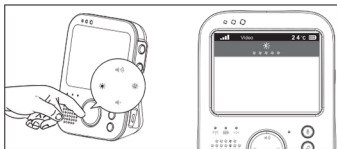




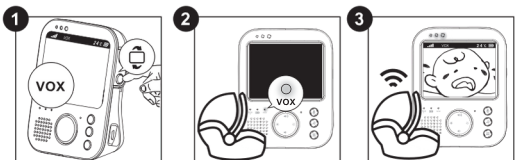
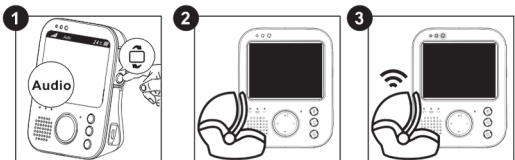
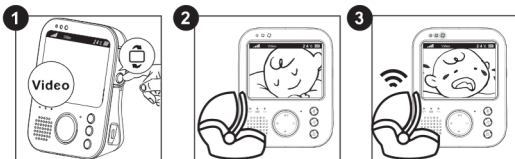
Volym



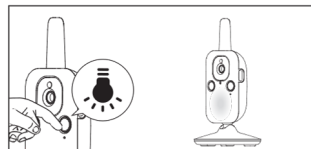
Ljustyrka



Driftslägen

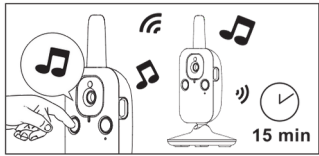
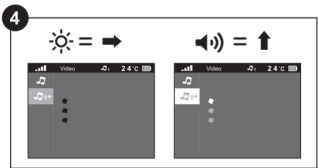
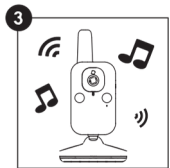
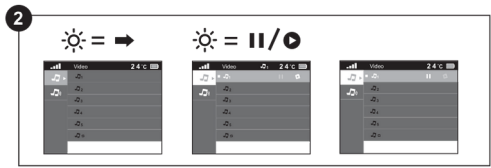
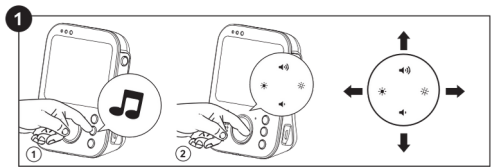


Nattbelysning

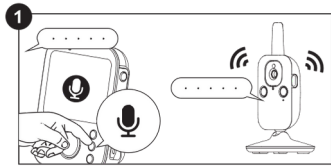




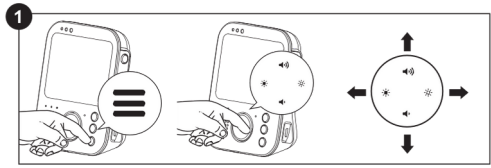
Lugnande vaggvisa



Tvåvägs-samtal

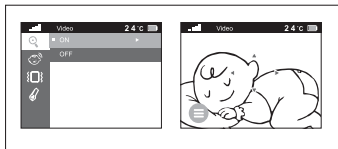


Meny





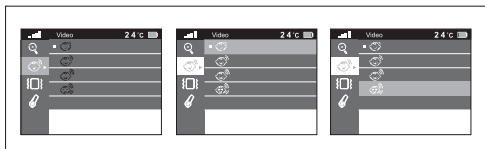
Zoom



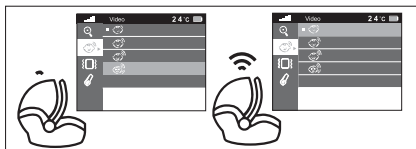
☺ Digital Pan and Tilt



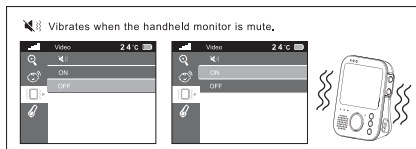
Röstaktivering (VOX)



☺ Sensitivity Low/Medium/High/Very High (Auto mute disabled)



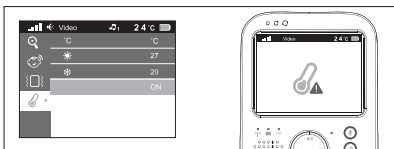
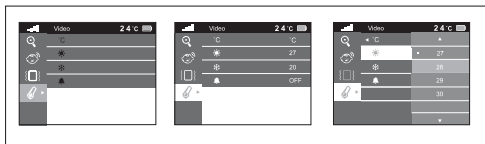
Vibration



☺ Vibration ON: it vibrates when sound detected (triggers according to the sensitivity level)



Temperatur- inställning



SKÖTSEL OCH UNDERHÅLL

- Förvara alla delar och tillbehör utom räckhåll för barn.
- Fingeravtryck eller smuts på objektivets yta kan påverka kamerans prestanda negativt. Undvik att röra linsytan med fingrarna.
- Om linsen blir smutsig, använd en fläkt för att blåsa av smuts och damm, eller en mjuk, torr trasa för att torka av linsen.
- Håll kameran torr. Nederbörd, fuktighet och andra vätskor som innehåller mineraler har en frätande effekt på elektroniska kretsar.
- Använd eller förvara inte i dammiga, smutsiga områden.
- Förvara inte i miljöer med stark hetta. Höga temperaturer kan förkorta livslängden på elektroniska enheter och deformera eller smälta vissa plaster.
- Förvara inte i mycket kalla områden. När systemet värms upp (till normal temperatur) kan fukt bildas inuti höljet, vilket kan skada elektroniska kretskort.
- Försök inte öppna höljet. Icke-expertantering av enheten kan skada systemet.
- Undvik att tappa eller utsätta starka stötar.
- Använd den här produkten endast med den strömförsörjning som tillhandahålls eller medföljer som tillbehör.
- Överbelasta inte eluttag eller förlängningssladdar. Detta kan leda till brand eller elektriska stötar.
- Kom ihåg att du använder offentliga radiovågor när du använder systemet och att ljud och video kan sändas till andra 2,4 GHz-mottagningsenheter. Samtal, även från rum nära kameran, kan sändas ut. För att skydda integriteten i ditt hem, stäng alltid av kameran när den inte används.

FCC-UTTALANDE

Denna utrustning har testats och befunnits uppfylla gränsvärdena för en digital enhet av klass B, i enlighet med del 15 i FCC:s regler. Dessa gränser är utformade för att ge rimligt skydd mot skadliga störningar i en bostadsanläggning. Denna utrustning genererar, använder och kan utstråla radiofrekvensenergi och kan, om den inte installeras och används i enlighet med anvisningarna, orsaka skadlig störning av radiokommunikationen.

Det finns dock ingen garanti för att störningar inte kommer att uppstå i en viss installation. Om denna utrustning orsakar skadliga störningar i radio- eller tv-mottagningen, vilket kan bestämmas genom att stänga av och på utrustningen, uppmanas användaren att försöka korrigera störningen genom en eller flera av följande åtgärder:

- Orientera om eller flytta mottagarantennen öka separationen mellan utrustning och mottagare
- Anslut utrustningen till ett uttag på en annan krets än den till som mottagaren är ansluten.
- Kontakta återförsäljaren eller en erfaren radio/TV-tekniker för hjälp.

Den här enheten uppfyller kraven i del 15 i FCC-reglerna. Användning är föremål för följande två villkor: (1) enheten får inte orsaka skadliga störningar, och (2) denna enhet måste acceptera alla mottagna störningar, inklusive störningar som kan orsaka oönskad drift.

SPECIFIKATIONER

Kamera

Frekvens:	2.4 GHz
Bildsensor:	CMOS
Lins:	f 3.0 mm, F 2.8
IR LED:	1 pcs
Mått:	85 x 165 x 85 mm
Vikt:	122.5g ± 5g
Nätadapter:	
- Inmatning:	100-240V~0.2A, 50/60Hz 12-16VA
- Utmatning:	5.0V DC, 1.0A
Drifttemperatur:	0°C~40°C

Monitor

Frekvens:	2.4 GHz
Display:	3.5" TFT LCD
Displayfärg:	Fullfärgad
Ljuskontroll:	5 nivåer
VOX:	Röstaktivering, Ljudläge
Mått:	90 x 115 x 41 mm
Vikt:	188g ± 5g
Nätadapter:	
- Inmatning:	100-240V~0.2A, 50/60Hz 12-16VA
- Utmatning:	5.0V DC, 1.0A
Batterikapacitet:	3.7V, 2600mAh (Li-ion)
Drifttemperatur:	0°C~40°C

Specifikationerna kan ändras utan föregående meddelande.



Denna enhet är endast avsedd för inomhusbruk.



ADVARSEL!

LES NØYE OG BEHOLD FOR FREMTIDIG REFERANSE.



⚠ ADVARSEL!

Kvelningsfare – Barn har blitt kvalti ledninger. Hold denne ledningen utilgjengelig for barn (mer enn 1 meter unna). Ikke fjern ledningsmerket.

Deler:

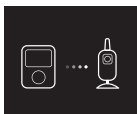
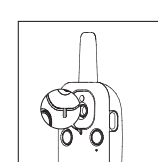
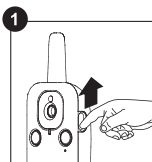
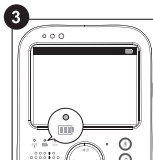
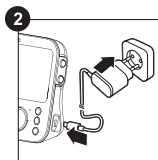
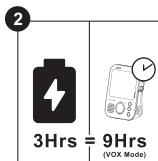
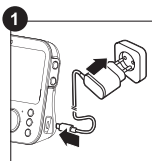
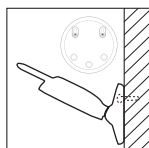
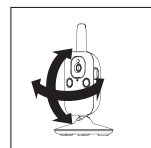
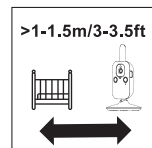
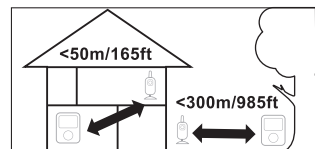
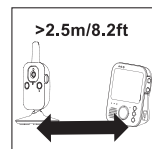
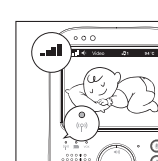
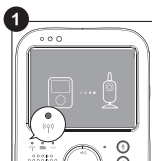
Babyenhet

Foreldreenhet

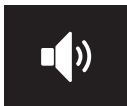
Strømadapter x2

Veggmonteringssett

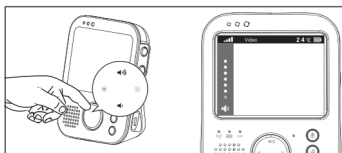
Hurtigveiledning

NO**Strøm****Tilkobling**

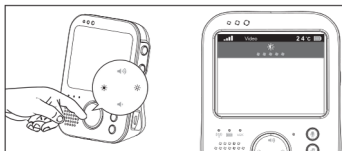
NO



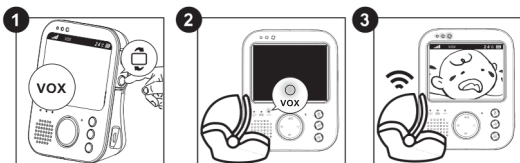
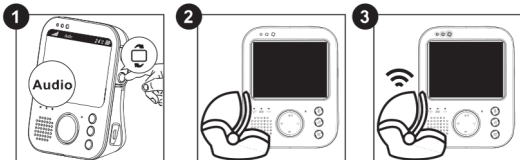
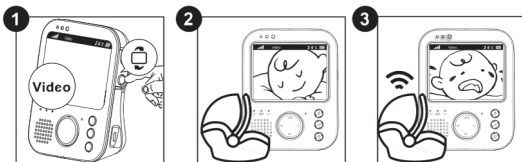
Volum



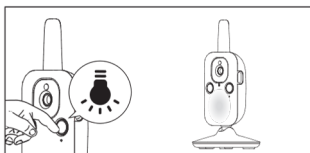
Lysstyrke



Driftsmoduser

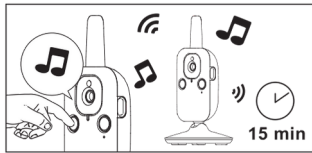
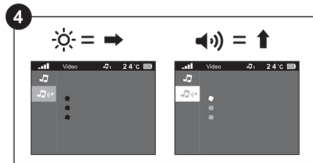
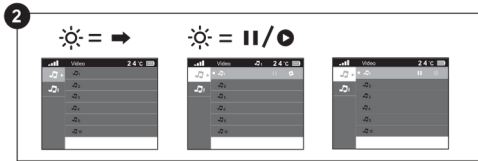
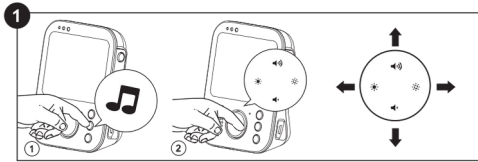


Nattlys

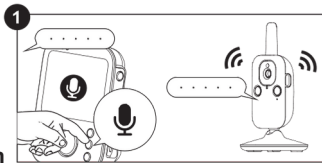




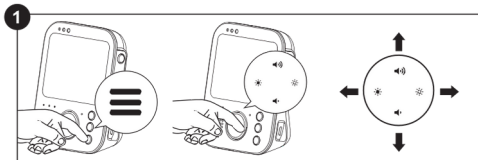
Beroligende vuggesang



Toveis-kommunikasjon



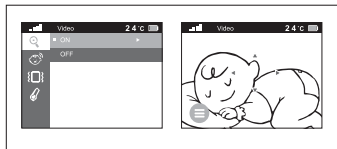
Meny



NO



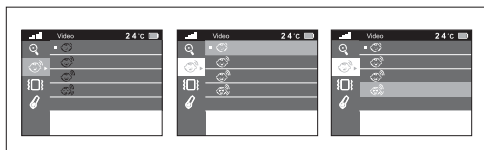
Zoom



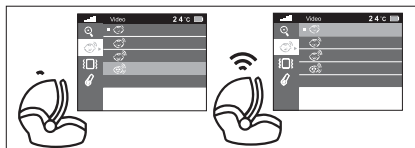
Ⓢ Digital Pan and Tilt



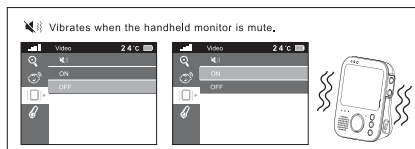
Taleaktivering
(VOX)



Ⓢ Sensitivity Low/Medium/High/Very High (Auto mute disabled)



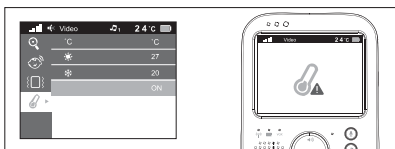
Vibrasjon



Ⓢ Vibrates when the handheld monitor is mute.
Ⓢ Vibration ON: it vibrates when sound detected (triggers according to the sensitivity level)



Temperatur-
innstilling



RENGJØRING OG VEDLIKEHOLD

- Oppbevar alle deler og tilbehør utilgjengelig for barn.
- Fingeravtrykk eller smuss på linseoverflaten kan påvirke kameraprestasjonene negativt. Unngå å berøre linseoverflaten med fingrene.
- Hvis linsen blir skitten, bruk en blåser til å blåse av smuss og støv, eller en myk, tørr klut til å tørke av linsen.
- Hold kameraet tørt. Nedbør, fuktighet og andre væsker inneholder mineraler vil korrodere elektroniske kretser.
- Må ikke brukes eller oppbevares i støvete, skitne områder.
- Må ikke oppbevares i varme områder. Høye temperaturer kan forkorte levetiden til elektroniske enheter og ødelegge eller smelte visse plasttyper.
- Må ikke oppbevares i svært kalde områder. Når systemet varmes opp (til normal temperatur), kan fuktighet dannes inne i produktet, noe som kan skade elektroniske kretskort.
- Ikke forsøk å åpne produktet. Ukorrekt håndtering av ikke-kyn-dige personer, kan skade produktet.
- Ikke mist produktet i gulvet eller påfør det andre typer harde støt.
- Bruk dette produktet kun med strømforsyningen som følger med, eller som leveres som tilbehør.
- Ikke overbelast stikkontakter eller skjøteledninger. Det kan føre til brann eller elektrisk støt.
- Husk at du bruker offentlige radiobølger når du bruker systemet, og at lyd og video kan kringkastes til andre 2,4 GHz mottakende enheter. Samtaler, selv fra rom i nærheten av kameraet, kan kringkastes. For å beskytte hjemmets person-vern, må du alltid slå av kameraet når det ikke er i bruk.



FCC-ERKLÆRING

Dette utstyret er testet og funnet å være i samsvar med grensene for en digital enhet i klasse B, i henhold til del 15 i FCC-reglene. Disse grensene er utformet for å gi rimeligbeskyttelse mot skadelig interferens i en boliginstallasjon. Dette utstyret genererer, bruker og kan utstråle radiofrekvensenergi, og hvis det ikke installeres og brukes i samsvar med instruksjonene, kan det forårsake skadelig interferens for radiokommunikasjon. Det er imidlertid ingen garanti for at interferens ikke vil skje i en bestemt installasjon. Hvis dette utstyret forårsaker skadelig interferens for radio- eller TV-mottak, som kan bestemmes ved å slå utstyret av og på, oppfordres brukeren til å prøve å korrigere interferensen ved ett eller flere av følgende tiltak:

- Reorienter eller flytte mottakerantennen øk avstanden mellom utstyret og mottakeren.
- Koble utstyret til en stikkontakt på en annen krets enn den mottakeren er koblet til.
- Kontakt forhandleren eller en erfaren radio-/TV-tekniker for å få hjelp.

Denne enheten er i samsvar med del 15 i FCC-reglene. Bruk av produktet er underlagt følgende to betingelser: (1) Denne enheten kan ikke forårsake skadelig interferens, og (2) denne enheten må godta eventuelle forstyrrelser som mottas, inkludert interferens som kan forårsake uønsket drift.

SPESIFIKASJONER

Kamera

Frekvens:	2.4 GHz
Bildesensor:	CMOS
Linse:	f 3.0 mm, F 2.8
IR LED:	1pcs
Dimensjoner:	85 x 165 x 85 mm
Vekt:	122.5g ± 5g
Strømadapter:	
- Input:	100-240V~0.2A, 50/60Hz 12-16VA
- Output:	5.0V DC, 1.0A
Driftstemperatur:	0°C~40°C

Monitor

Frekvens:	2.4 GHz
Display:	3.5" TFT LCD
Skjermfarger:	Fullfarge
Lysstyrkekontroll:	5 nivåer
VOX:	Stemmeaktivering, Lydmodus
Dimensjoner:	90 x 115 x 41 mm
Vekt:	188g ± 5g
Strømadapter:	
- Input:	100-240V~0.2A, 50/60Hz 12-16VA
- Output:	5.0V DC, 1.0A
Batterikapasitet:	3.7V, 2600mAh (Li-ion)
Driftstemperatur:	0°C~40°C

Spesifikasjonene kan endres uten varsel.



Denne enheten er kun beregnet for innendørs bruk.

ADVARSEL!

LÆS OMHYGGELIGT OG GEM TIL FREMTIDIG
REFERENCE.

**⚠️ ADVARSEL!**

Kvælningsfare — Børn er før blevet kvalt i ledninger. Opbevar denne ledning utilgængeligt for børn (mere end 1 m væk). Fjern ikke etiketten på ledningen.

Dele:

Babyenhed

Forældreenhed

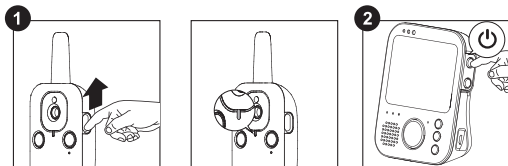
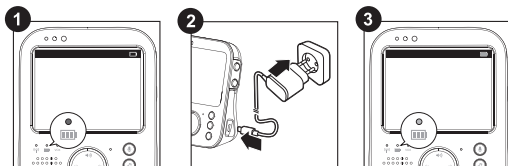
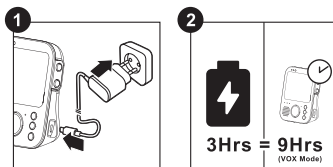
Strømadapter x2

Vægmonteringsæt

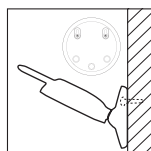
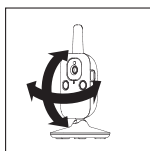
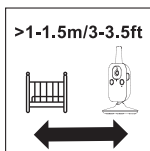
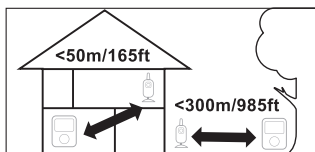
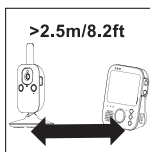
Quick Guide



Strøm

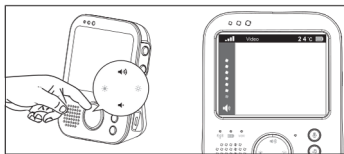


Tilslutning

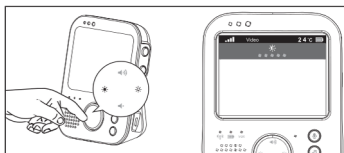




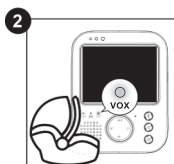
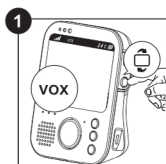
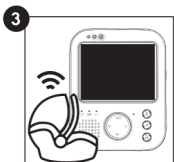
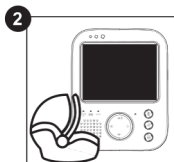
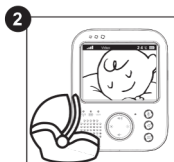
Lydstyrke



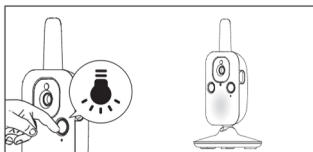
Lysstyrke



**Funktions-
indstillinger**

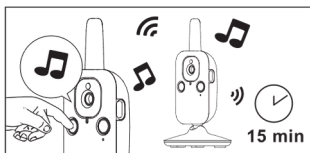
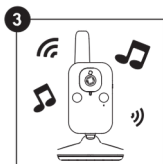
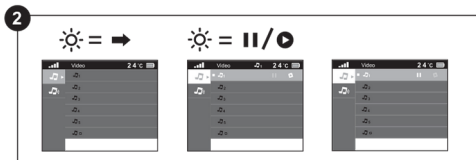
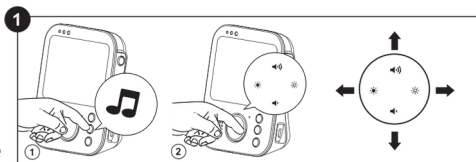


Nattelys





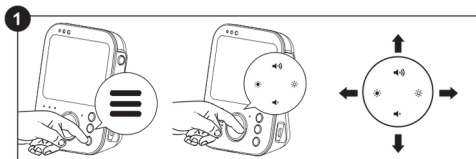
Beroligende
vuggevise



Two-vejs-
kommunikation

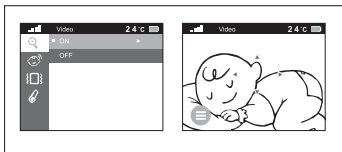


Menu





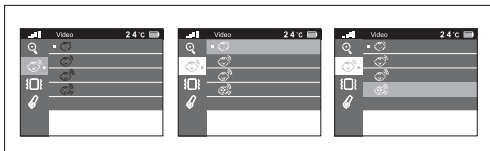
Zoom



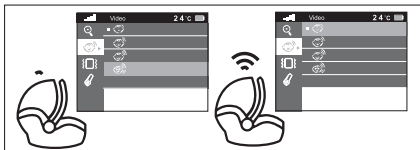
Ⓢ Digital Pan and Tilt



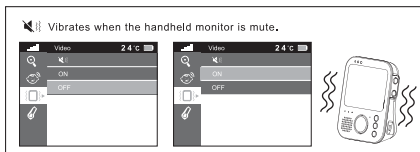
Stemmeaktivering (VOX)



Ⓢ Sensitivity Low/Medium/High/Very High (Auto mute disabled)



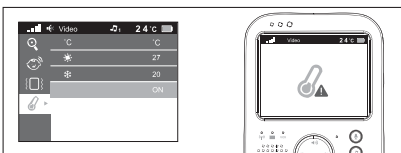
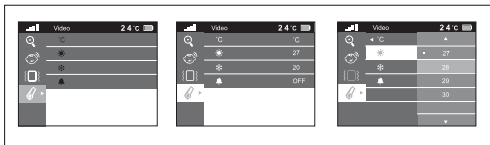
Vibration



Ⓢ Vibration ON: it vibrates when sound detected (triggers according to the sensitivity level)



Temperaturindstilling



PLEJE OG VEDLIGEHOLDELSE

- Opbevar alle dele og tilbehør uden for børns rækkevidde.
- Fingeraftryk eller snavs på objektivets overflade kan have en negativ effekt på kameraets ydeevne. Undgå at røre objektivets overflade med fingrene.
- Hvis objektivet bliver snavset, skal du bruge en blæser til at blæse snavs og støv af, eller en blød, tør klud til at tørre objektivet af.
- Hold kameraet tørt. Vand, fugt og andre væsker indeholdende mineraler vil korrodere elektroniske kredsløb.
- Må ikke anvendes eller opbevares på støvede, beskidte steder.
- Må ikke opbevares på varme steder. Høje temperaturer kan forkorte levetiden på elektroniske enheder og bøje eller smelte visse plastiktyper.
- Opbevar ikke på meget kolde steder. Når systemet opvarmes (til normal temperatur), kan der dannes fugt inde i hylsteret, hvilket kan beskadige de elektroniske kredsløbsplader.
- Forsøg ikke at åbne hylsteret. Ikke-ekspert håndtering af enheden kan beskadige systemet.
- Undgå at tabe eller give enheden stærke stød.
- Brug kun dette produkt med den medfølgende (eller købt som tilbehør) strømforsyning.
- Overbelast ikke elektriske udgange eller forlængerledninger, hvilket kan resultere i brand eller elektriske stød.
- Husk, at du bruger offentlige radiobølger, når du bruger systemet, og at lyd og video kan blive sendt til andre 2,4 GHz-modtagende enheder. Samtaler, selv fra rum nær kameraet, kan blive udsendt. For at beskytte privatlivets fred i dit hjem, skal du altid slukke kameraet, når det ikke er i brug.

FCC-ERKLÆRING

Dette udstyr er blevet testet og fundet i overensstemmelse med grænseværdierne for en klasse B-digital enhed i henhold til del 15 i FCC-reglerne. Disse grænser er designet til at yde rimelig beskyttelse mod skadelig interferens i en bolig. Dette udstyr genererer, bruger og kan udstråle radiofrekvensenergi og kan, hvis det ikke installeres og anvendes i overensstemmelse med instruktionerne, forårsage skadelig interferens for radiokommunikation.

Der er dog ingen garanti for, at interferens ikke vil forekomme i en bestemt installation. Hvis dette udstyr forårsager skadelig interferens i radio- eller tvmodtagelse, hvilket kan bestemmes ved at slukke og tænde for udstyret, opfordres brugeren til at forsøge at korrigere interferensen ved hjælp af en eller flere af følgende foranstaltninger:

- Omdirigere eller flytte modtagerantennen øg afstanden mellem udstyr og modtager.
- Tilslut udstyret til en stikkontakt på et kredsløb, der er forskelligt fra det, som modtageren er tilsluttet til.
- Kontakt forhandleren eller en erfaren radio-/tv-tekniker for at få hjælp.

Denne enhed overholder del 15 i FCC-reglerne. Driften er underlagt følgende to betingelser: (1) denne enhed må ikke forårsage skadelig interferens, og (2) denne enhed skal acceptere enhver modtaget interferens, herunder interferens, der kan forårsage uønsket drift.

SPECIFICATIONS

Kamera

Frekvens:	2.4 GHz
Billedsensor:	CMOS
Linse:	f 3.0 mm, F 2.8
IR LED:	1 pcs
Dimensioner:	85 x 165 x 85 mm
Vægt:	122.5g ± 5g
Strømadapter:	
- Input:	100-240V~0.2A, 50/60Hz 12-16VA
- Output:	5.0V DC, 1.0A
Driftstemperatur:	0°C~40°C

Monitor

Frekvens:	2.4 GHz
Display:	3.5" TFT LCD
Skærmfarver:	Fuld farve
Kontrol af lysstyrke:	5 niveauer
VOX:	Stemmeaktivering, Lydtilstand
Dimensioner:	90 x 115 x 41 mm
Vægt:	188g ± 5g
Strømadapter:	
- Input:	100-240V~0.2A, 50/60Hz 12-16VA
- Output:	5.0V DC, 1.0A
Batterikapacitet:	3.7V, 2600mAh (Li-ion)
Driftstemperatur:	0°C~40°C

Specifikationer kan ændres uden varsel.



Denne enhed er kun beregnet til indendørs brug.

TÄRKEÄÄ!

LUE OHJEET HUOLELLISESTI JA SÄILYTÄ NE TULEVAA TARVETTA VARTEN.



⚠ VAROITUS!

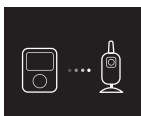
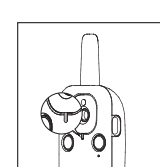
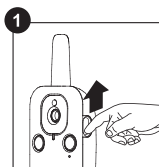
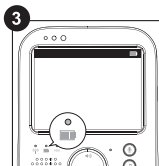
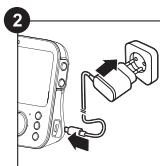
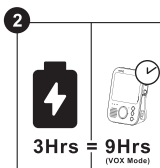
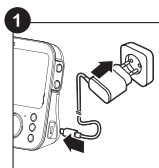
Kuristumisvaara – Lapsia on kuristunut johtoihin. Pidä johto lasten ulottumattomissa (yli yhden metrin päässä). Älä poista johdon tunnistetta.

Osat:

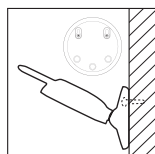
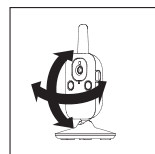
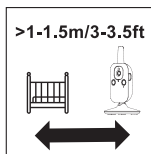
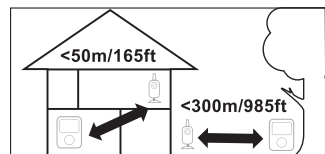
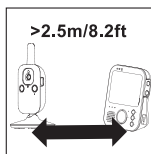
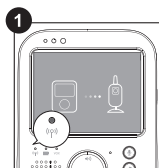
Vauvan yksikkö
Vanhempien yksikkö
Virtalähde x2
Seinäasennussarja
Pikaopas



Teho

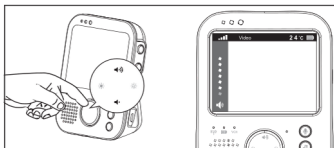


Yhteys





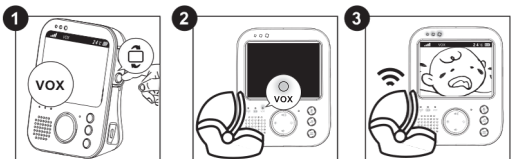
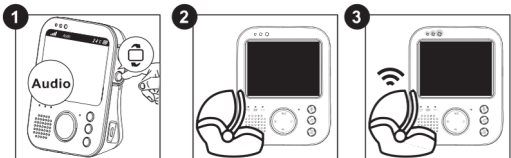
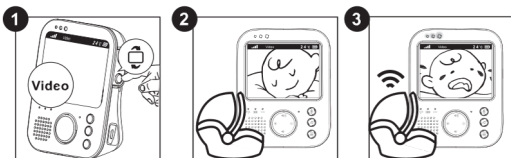
**Äänen-
voimakkuus**



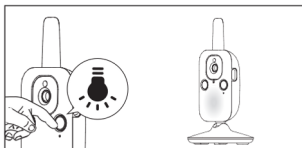
Kirkkaus



Käyttötilat

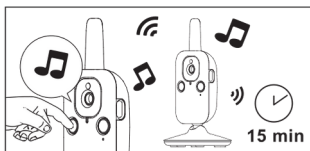
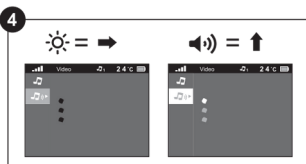
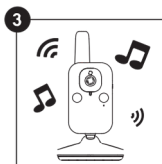
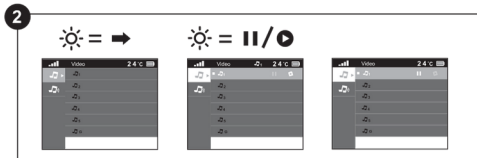
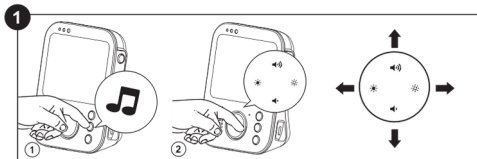


Yövalo





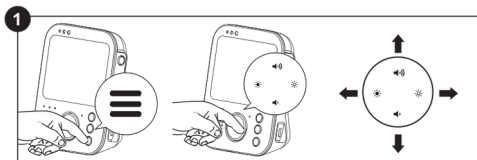
Rauhoittava kehtolaulu



Kaksisuuntainen puhe



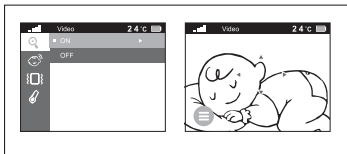
Valikko



FI



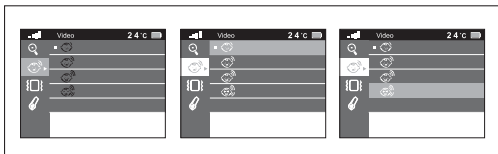
Zoomaus



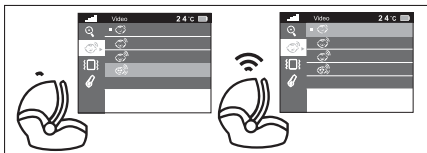
Ⓢ Digital Pan and Tilt



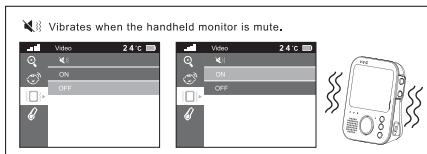
**Ääniaktivointi
(VOX)**



Ⓢ Sensitivity Low/Medium/High/Very High (Auto mute disabled)



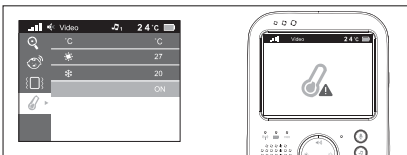
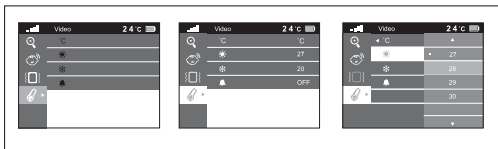
Tärinä



Ⓢ Vibration ON: it vibrates when sound detected (triggers according to the sensitivity level)



**Lämpötilan
asetus**



HUOLTO JA PUHDISTUS

- Pidä kaikki osat ja lisävarusteet lasten ulottumattomissa.
- Linssin pinnalla olevat sormenjäljet tai lika voivat vaikuttaa haitallisesti kameran suorituskykyyn. Vältä koskemasta linssin pintaa sormillasi.
- Jos linssi likaantuu, puhalla irtonainen lika ja pöly pois tai pyyhi linssi pehmeällä, kuivalla liinalla.
- Pidä kamera kuivana. Sade, kosteus ja muut nesteet sisältävät mineraaleja, jotka syövyttävät sähköpiirejä.
- Älä käytä tai säilytä pölyisissä, likaisissa tiloissa.
- Älä säilytä kuumissa tiloissa. Korkeat lämpötilat voivat lyhentää sähkölaitteiden käyttöikää ja vääntää tai sulattaa tiettyjä muoveja.
- Älä säilytä hyvin kylmissä tiloissa. Kun järjestelmä lämpenee (normaaliin lämpötilaansa), kotelon sisälle voi muodostua kosteutta, joka voi vahingoittaa elektronisia piirilevyjä.
- Älä yritä avata koteloa. Laitteen ammattitaidoton käsittely voi vahingoittaa järjestelmää.
- Vältä laitteen pudottamista tai voimakkaita iskuja.
- Käytä tätä tuotetta käyttämällä vain pakkauksen mukana toimitettua virtalähdettä.
- Älä ylikuormita pistorasioita tai jatkojohtoja, se voi aiheuttaa tulipalon tai sähköiskun.
- Muista, että tämä laite käyttää julkisia radioaaltoja ja että muut 2,4 GHz:n taajuudella toimivat laitteet voivat vastaanottaa sen ääntä ja videota. Keskusteluja voidaan lähettää jopa kameran lähellä olevista huoneista. Katkaise kamerasta virta aina, kun et käytä sitä kotisi yksityisyyden suojaamiseksi.

FCC:N LAUSUNTO

Tämä laite on testattu ja sen on todettu noudattavan luokan B digitaalilaitteiden rajoja FCC-sääntöjen osan 15 mukaisesti. Nämä rajoitukset on suunniteltu tarjoamaan kohtuullinen suoja haitallisilta häiriöiltä asuinrakennuksissa. Tämä laite tuottaa, käyttää ja voi säteillä radiotaajuista energiaa, ja jos sitä ei asenneta ja käytetä ohjeiden mukaisesti, se voi aiheuttaa haitallisia häiriöitä radioviestinnälle.

Ei kuitenkaan voida taata, ettei häiriöitä esiinny tietyssä kokoonpanossa. Jos tämä laite aiheuttaa radio- tai televisio vastaanotossa häiriöitä, jotka ovat helposti todettavissa kytkemällä tai katkaisemalla laitteen virta, yritä poistaa ongelma seuraavasti:

- Käännä tai siirrä vastaanottimen antennia.
- Sijoita laite ja vastaanotin kauemmaksi toisistaan.
- Liitä laite ja vastaanotin eri piireihin.
- Pyydä apua jälleenmyyjältä tai kokeneelta radio- tai televisiokorjaajalta.

Tämä laite on FCC-määräysten osan 15 mukainen Käytöllä on kaksi ehtoa: (1) Laite ei saa aiheuttaa haitallista häiriötä, ja (2) laitteen on kestettävä siihen mahdollisesti kohdistuvat häiriöt, vaikka ne aiheuttaisivat ei-toivottuja muutoksia laitteen toimintaan.

TEKNISET TIEDOT

Kamera

Taajuus:	2.4 GHz
Kuvakenno:	CMOS
Linssi:	f 3.0 mm, F 2.8
IR LED:	1pcs
Mitat:	85 x 165 x 85 mm
Paino:	122.5g ± 5g
Virtasovitin:	
- Tulo:	100-240V~0.2A, 50/60Hz 12-16VA
- Lähtö:	5.0V DC, 1.0A
Käyttölämpötila:	0°C~40°C

Näyttöyksikkö

Taajuus:	2.4 GHz
Näyttö:	3.5" TFT LCD
Näytön värit:	Täysväri
Kirkkauden säätö:	5 tasot
VOX:	Ääniaktivointi, Äänitila
Mitat:	90 x 115 x 41 mm
Paino:	188g ± 5g
Virtasovitin:	
- Tulo:	100-240V~0.2A, 50/60Hz 12-16VA
- Lähtö:	5.0V DC, 1.0A
Akun kapasiteetti:	3.7V, 2600mAh (Li-ion)
Käyttölämpötila:	0°C~40°C

Tekniset tiedot voivat muuttua ilman ennakoilmoitusta.



Tämä laite on tarkoitettu vain sisäkäyttöön.



Produced by:
Jollyroom AB

Sörredsvägen 111
SE-418 78 Göteborg
SWEDEN
Contact: +46313100013



Producerad av:
Jollyroom AB

Sörredsvägen 111 SE-
418 78 Göteborg
SWEDEN
Kontakt: +46313100013



Produsert av:
Jollyroom AB

Sörredsvägen 111 SE-
418 78 Göteborg
SWEDEN
Kontakt: +4733509350



Produceret af:
Jollyroom AB

Sörredsvägen 111
SE-418 78 Göteborg
SWEDEN
Kontakt: 88448888



Tuottanut:
Jollyroom AB

Sörredsvägen 111
SE-418 78 Göteborg
SWEDEN
Asiakaspalvelu:
0942415555



Produziert von:
Jollyroom AB

Sörredsvägen 111
SE-418 78 Göteborg
SCHWEDEN
Kundenservice:
+4904029997999